

Association **C**hazéenne de **G**ymnastique **V**olontaire



Assemblée générale du 20 janvier 2026

Bienvenue



Le mot du président

Ordre du jour

- **Vie de l'association**

 - le bureau son fonctionnement*

 - les adhérents*

 - Les cours dispensés*

- **Bilan financier (compte de résultat et répartition des dépenses)**

- **Budget actualisé**

- **Budget prévisionnel**

Vie de l'association



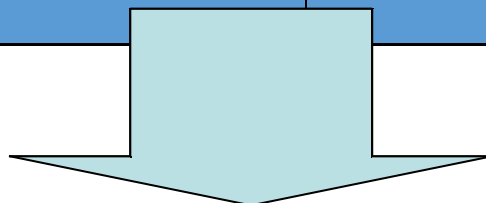


le Bureau



Comité directeur et fonctions

Présidence	Gestion des animateurs	Relations extérieures	Secrétariat	Trésorerie
Renaut Jean	Guillory Janine	Delorme Madeleine	Garnier Jean-Louis	Ratinet Chantal
			Vinson Claude	Sarcey Robert



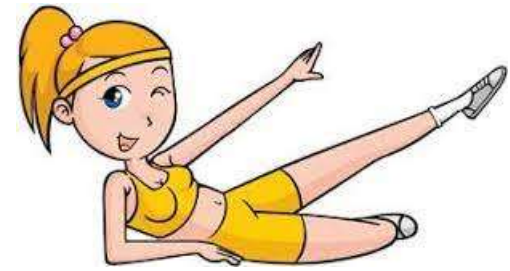
Bureau exécutif

<u>Présidence</u> Renaut Jean	<u>Trésorerie</u> Ratinet Chantal	<u>Secrétariat</u> Garnier Jean-Louis
----------------------------------	--------------------------------------	--

Cours et activités dispensés



gymnastique
gymnastique allégée
7h
reparties sur la semaine

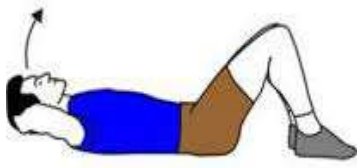


- un cours dynamique d'une heure basée sur le renforcement musculaire qui fait travailler l'ensemble du corps avec ou sans matériel (cuisses, bras, dos, ...)

Cours complémentaires

Cardio boxing
Streching
Yoga traditionnel
Pilate

Rajouté cette année(2026) un cours de yoga sur chaises 1 h



Gymnastique
6h



Stretching
4h



Gym allégée
1h



Yoga
3h45

Par semaine : 21 h 45



Cardio-boxing
2h



Pilates 4h
(2h débutant)



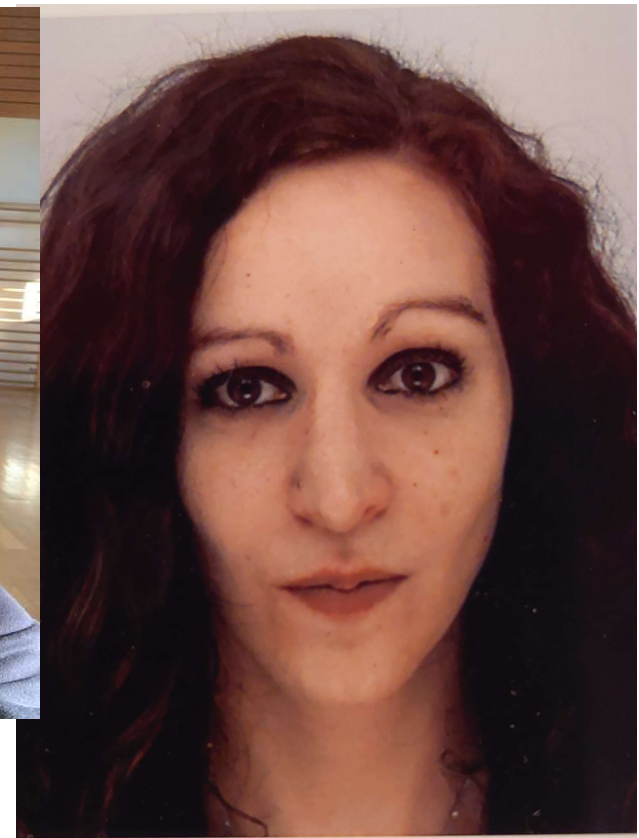
Yoga sur chaise
1h



**Viktoriya
Pilate**



**Ghyslaine
Gymnastique**



**Camille
Gymnastique**

L'équipe de
formatrices et
formateur

**Julia
YOGA**





LAURA
Gymnastique

L'équipe de
formatrices et
formateur



ADELINE
Gymnastique



AZZEDINE
Cardio-boxing



Les adhérents



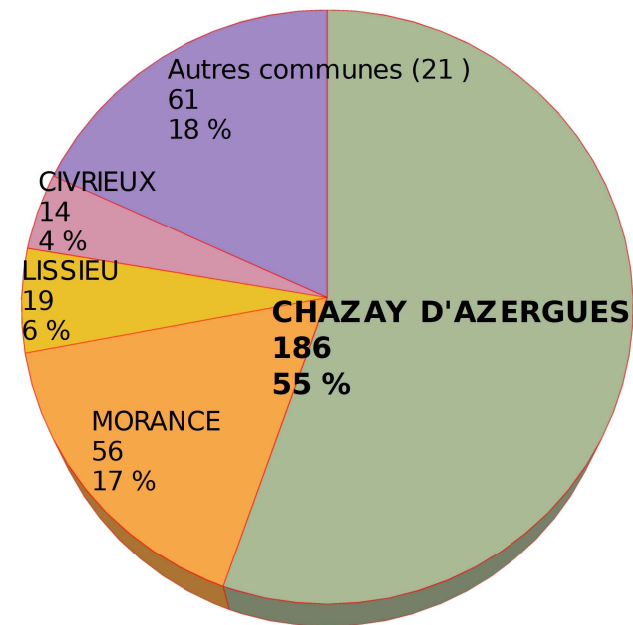


Quelques chiffres

Les Adhérents

Habitants de :

- Chazay : 186 (55%)
- Morancé : 56 (17%)
- Lissieu : 19 (6%)
- Civrieux : 14 (4%)
- le reste (18%) se répartissant entre 27 autres communes voisines.



Les Adhérents

336 adhérents pour la saison 2025/2026

18 % de nouveaux inscrits et **31 %** de non renouvelés

24/25 **358**

23/24 **330**

22/23 **326**

21/22 **275**

20/21 **248**

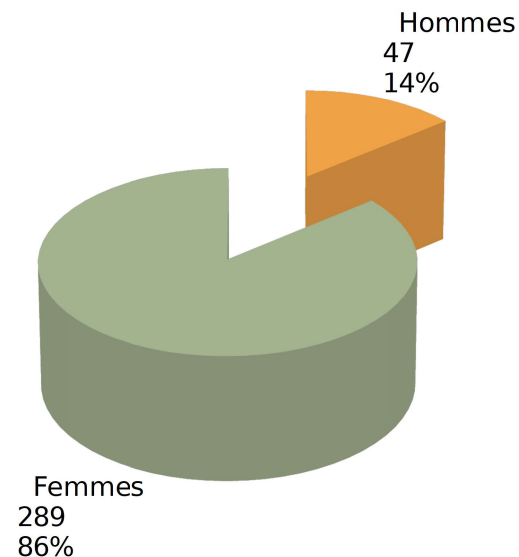
19/20 **287**

18/19 **314**

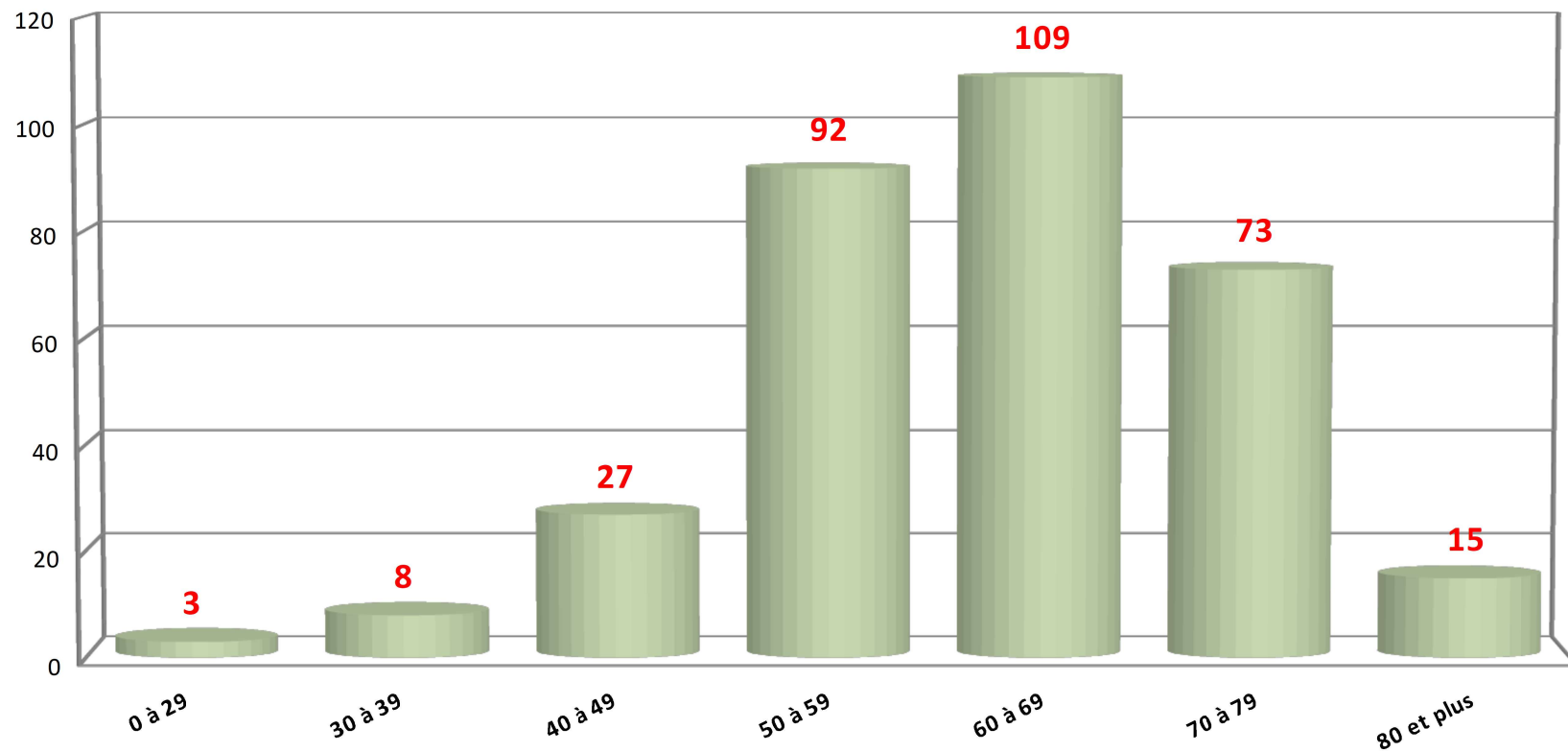
Dont :

289 femmes (**86 %**)

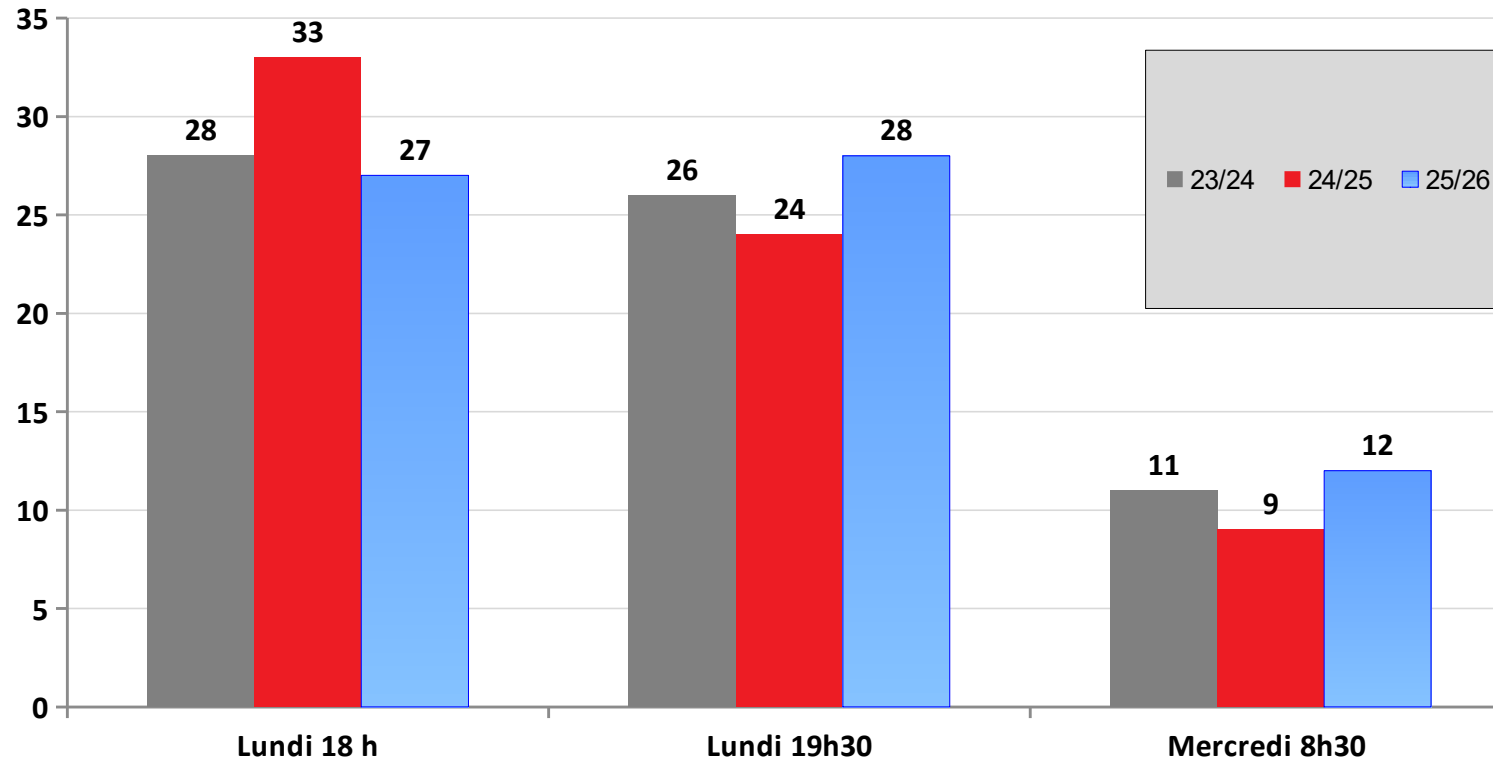
47 hommes (**14 %**)



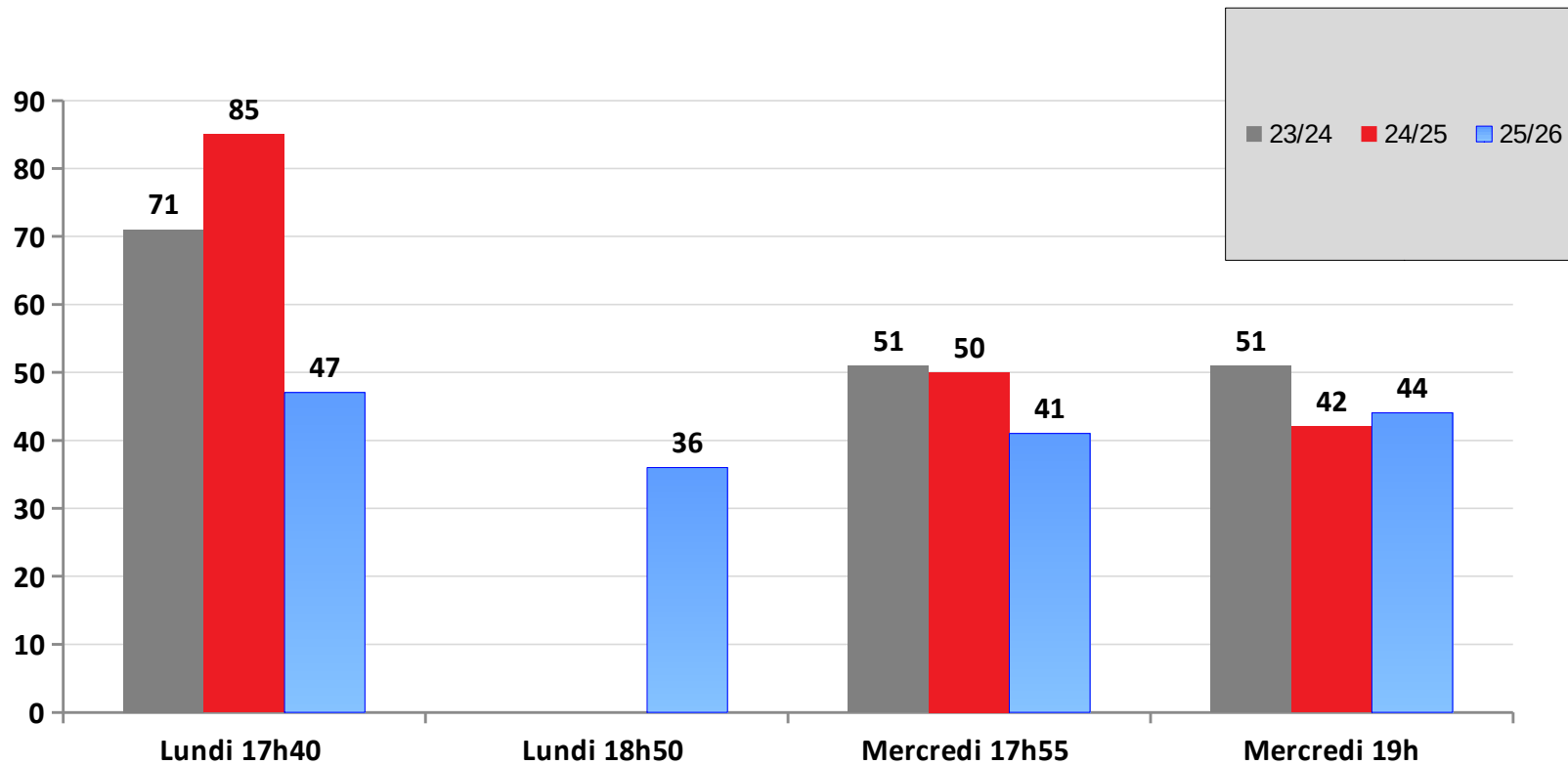
Adhérents par tranche d'âge



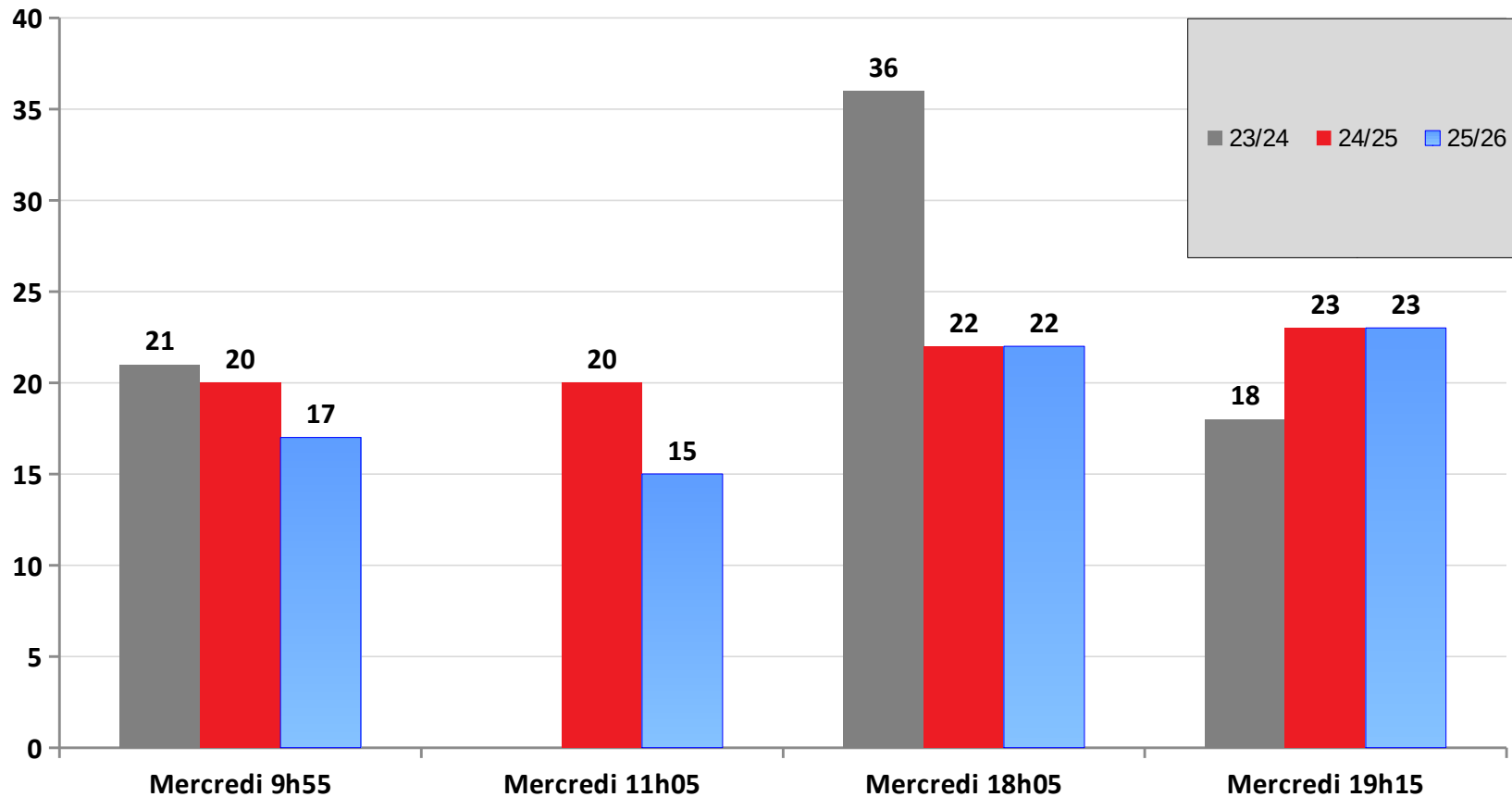
Évolution dans les activités complémentaires : **Yoga**



Évolution dans les activités complémentaires : **Stretch**



Évolution dans les activités complémentaires : **Pilates**



Vote



Proposition du bureau en fonction des prévisions :

**la cotisation est
fixée à 125 euros**

Vote



